

第14回

TAKU Cup in 武蔵丘



期日:2016年3月6日(日) <予備日13日(日)>

会場:世田谷区立武蔵丘小学校 校庭

主催:武蔵丘フットボールクラブ

Profile of Takuya Yamada



山田 卓也

身長:178cm 、 体重:77kg.

生年月日:1974年8月24日

血液型:A 型

利き足:右

出身地:東京都世田谷区

アピールポイント:玉際の強さ、インターセプト

愛称:タク(日本)、ヤマ(アメリカ)、ヤマタク(ファン)

好きな食べ物:いちご、カレーライス.

Trust me, Trust you



経歴: 武蔵丘 FC(第4期生)

町田市立鶴川第二中学校

桐蔭学園高校

駒澤大学

東京ヴェルディ 1969

セレッソ大阪

横浜 FC(2008 年度 キャプテン)

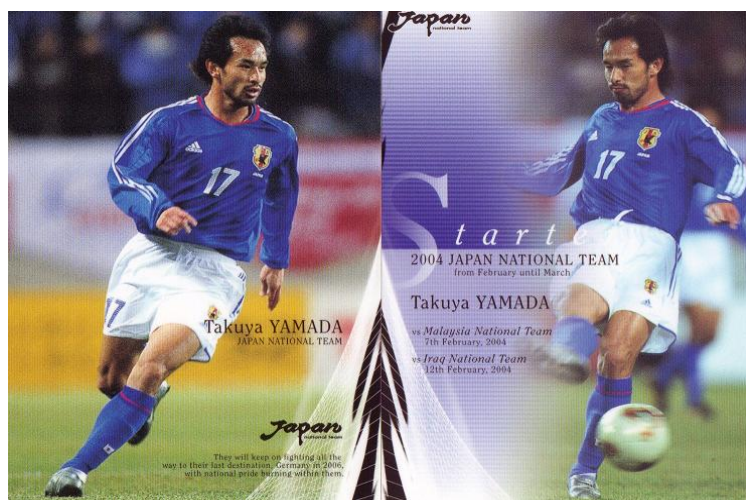
サガン鳥栖

TAMPA BAY ROWDIES (USL)

FC 今治

奈良クラブ

< 日本代表:2003年、2004年 >



山田選手が武蔵丘に遊びに来てくれました！

(2016 年 1 月 30 日)



Taku cup 大会開催要項

- 名 称** Taku cup (第14回武蔵丘低学年少年少女サッカー大会)
- 大会委員長** 志村 政夫 武蔵丘 FC 代表
- 大会運営** 小林 信夫 2年担当コーチ、武蔵丘 FC 実行委員会
- 趣 旨** 武蔵丘 FC 出身の Jリーガー山田卓也選手を記念して、日頃当クラブがお世話になっているチームをお招きし、子どもたち及びチーム関係者の親睦と友好を深め、各クラブの発展を目指すことを目的とする。
- 期 日** 2016年3月6日(日) 9時00分～16時30分 予備日13日
- 会 場** 世田谷区立武蔵丘小学校 校庭(世田谷区北烏山1-14-11)
※会場地図を参照してください。
- 参加資格** 小学1,2年生で構成されているチーム
スポーツ安全保険などに加入していること
全12チーム(招待11チーム+武蔵丘 FC 1チーム)
- 競技規定** ①8人制とする。選手交代は何人でも可
(1度交代した選手も再度競技に参加できる)
②試合時間は、10分-5分-10分とする
※5分は給水、コートチェンジの時間
※試合開始の10分前には本部席前に集合(メンバー表は不要)
③試合球は4号ボールを使用する
④ペナルティエリアは半径6mの半円とする
⑤オフサイドは、ペナルティエリア内だけとする
⑥イエローカード累積3枚またはレッドカードで、次の1試合を出場停止
⑦審判は主審1名で行う。
※審判担当はタイムテーブルを参照してください(勝ち審判制)
審判担当が難しい場合は、事前にご連絡ください。
⑧試合開始及び終了は、2コート同時に本部より合図します
⑨スパイクは禁止
⑩その他のルールは日本サッカー協会競技規則による
- 大会方法** <予選>
参加12チームを4つのブロックに分け、各ブロックでの総当りリーグを実施。
勝ち点制(勝=3点、引分=1点、負=0点)とし、
勝ち点→得失点差→総得点→直接対戦の結果→コイントスの順で順位を決定。
<決勝>
各ブロックの1位、2位による決勝トーナメント、3位による3位トーナメントを実施。
時間内で勝敗が決しない場合は、延長なしのPK方式とする。
(3人制。同点ならサドンデス)ただし、決勝戦のみVゴール方式の5分の延長戦を実施する。(同点なら上記PK方式で決める)
- 表 彰** 決勝トーナメント:優勝、準優勝、第3位、敢闘賞
各チーム :優秀選手賞1名(記念品)
- 参加費** 6,000円
- 参加賞** ベンチ、スポーツドリンク粉末 各1個

【留意事項】

- 雨天等で延期または中止の場合は、朝6時30分までに代表者の方へ連絡いたします。
- **駐車場がありませんので、車でお越しの際には周辺のコインパーキングをご利用ください。**
(学校周辺の路上駐車はご遠慮ください)
- **開場は9時00分です。近隣のご迷惑になりますので、9時より前の来場はご遠慮ください。**
校内、正門・東門の外側及び学校周辺での喫煙はご遠慮ください。
- 会場に到着の際は、必ず直ぐ本部席で受付をしてください。
その際、添付のメンバー表を提出してください。
各チームの優秀選手を選ぶのに必要になりますので、よろしくお願ひします。
- スパイクは禁止です。(世田谷区立の小学校では、校庭でのスパイク使用が禁止されています)
- **芝生上でのボールを使うアップは禁止です。ランニングや体操のアップには使用できます。**
- 大会中に怪我などの事故が生じた場合は、応急処置はいたしますが、以後の処置は各クラブに一任します。
- ゴミ類はお帰りの際、本部席までお持ちください。

Taku cup 参加クラブ

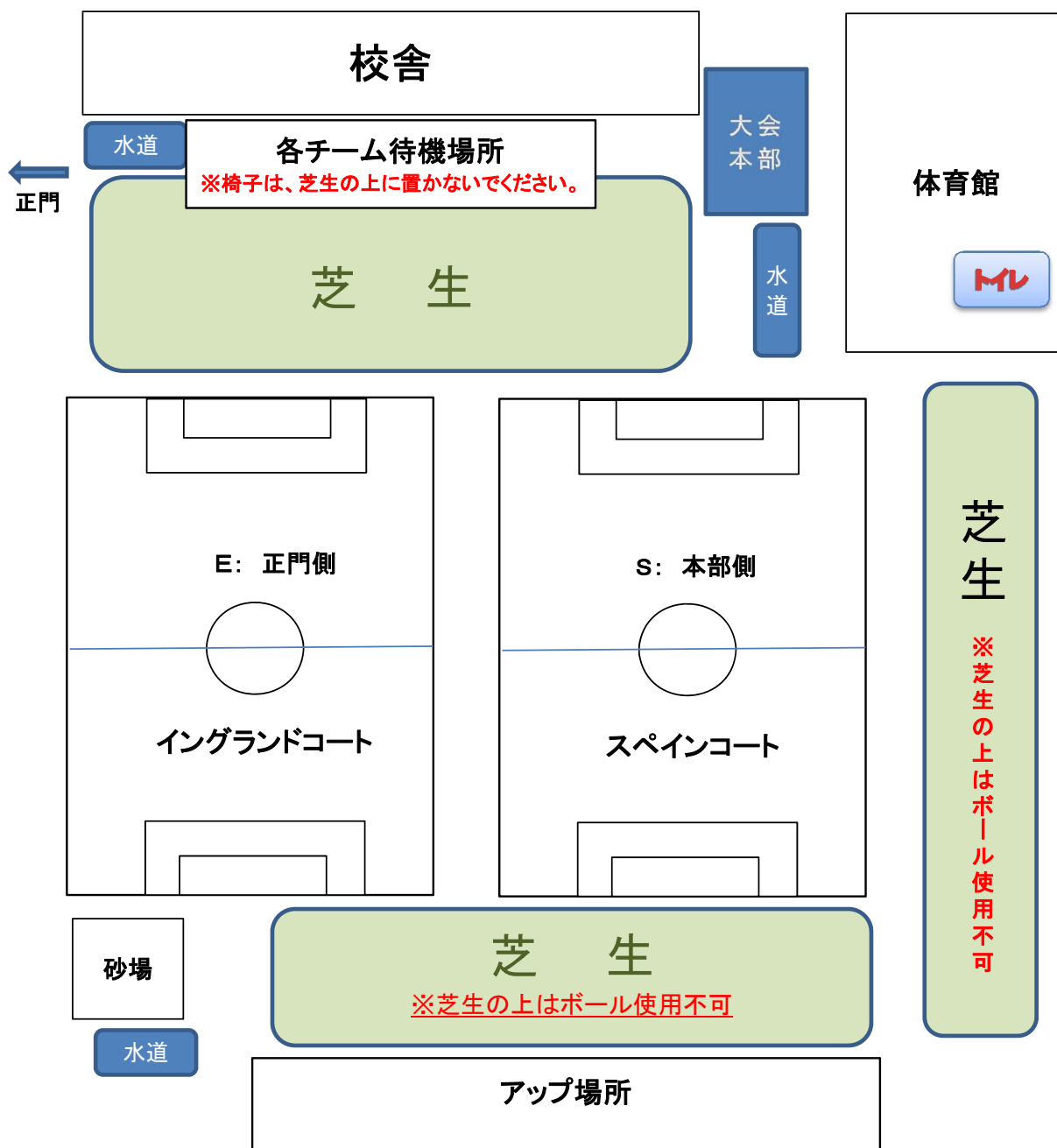
クラブ名	ブロック	代表者名 (敬称略)
布田 SC	第9ブロック	児平裕太
杉十 SC	第4ブロック	小河原彰治
高井戸東 SC	第4ブロック	浅野貴之
羽衣 SC	第10ブロック	有賀雄亮
ドリームス SC	第8ブロック	田島政文
調布イーグルス	第9ブロック	中野浩嗣
府中 4BK	第10ブロック	金野義男
八王子 CBX	第12ブロック	吉浜一
小平ウエスター	第14ブロック	萩原昭徳
みたか O 4	第9ブロック	柳澤大介
松林少年 SC	第15ブロック	渡辺敏明
武蔵丘 FC	第5ブロック	志村政夫

【問合せ先】

武蔵丘 FC 代表	志 村 政 夫	03-3326-4605
2年担当コーチ	小 林 信 夫	03-3300-4291
2年保護者代表	綱 島 洋 子	080-5188-3564

※試合日前のお問合せ、当日の大会開催のお問合せなどは、2年保護者代表 綱川までお願いいたします。

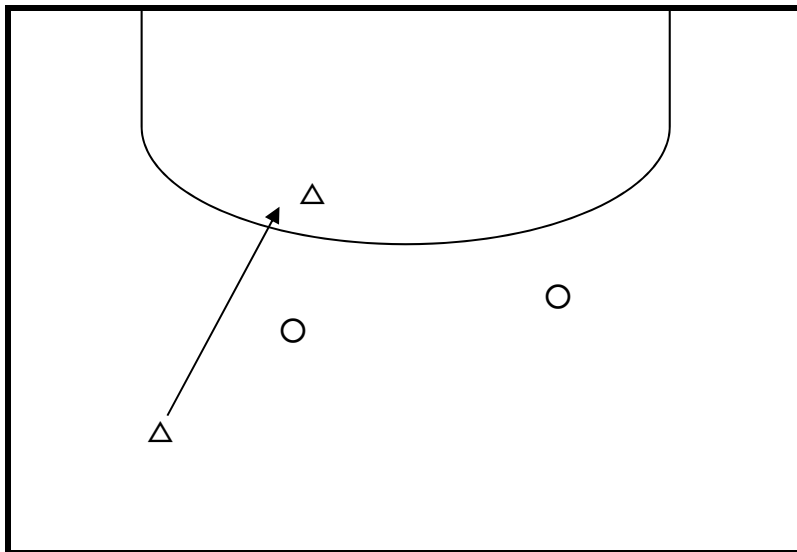
グラウンド案内図



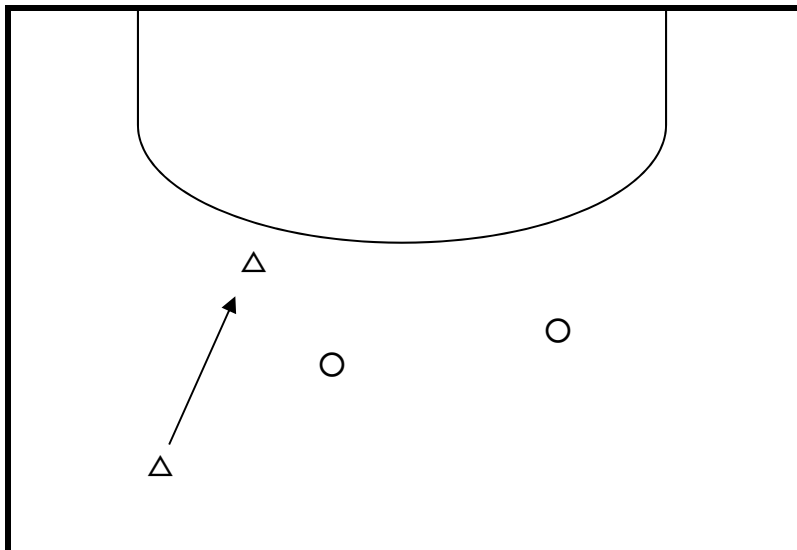
◆お願い◆

- ・鉄棒などの遊具を使わないでください。池の周りで遊ばないでください。
(小さなお子さんの行動には、特に注意してください。)
- ・アップ場以外でのボールの使用はおやめください。
(校舎にボールをぶついたり、池にボールを入れないようにしてください。)
- ・怪我などの事故が生じた場合は、応急処置はいたしますが、以後の処置は各クラブに一任します。
- ・校内及び学校周辺での喫煙はご遠慮ください。
- ・試合開始の10分前集合など、スムーズに試合が進行できますようご協力をお願いいたします。

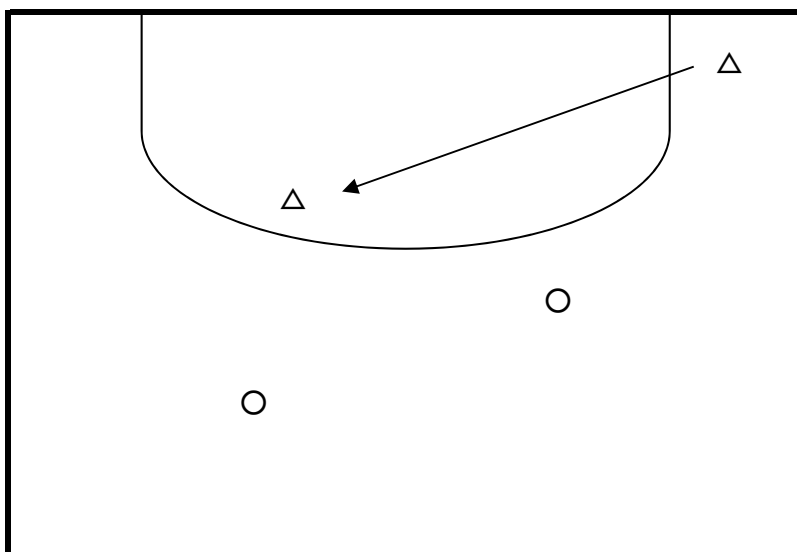
オフサイドのルールについて



×
オフサイド



○
ペナルティエリア外は
セーフ



○
折り返すパスは
セーフ

予選リーグ・組み合わせ

A グループ：スペインコート（本部側）

	八王子 CBX	府中 4BK	みたか O 4	勝点	得点	失点	差	順位
八王子 CBX		S 1 : —	S 5 : —					
府中 4BK	S 1 : —		S 3 : —					
みたか O 4	S 5 : —	S 3 : —						

B グループ：イングランドコート（正門側）

	調布イーグルス	杉十 SC	小平ウエスト	勝点	得点	失点	差	順位
調布イーグルス		E 1 : —	E 5 : —					
杉十 SC	E 1 : —		E 3 : —					
小平ウエスト	E 5 : —	E 3 : —						

C グループ：イングランドコート（正門側）

	布田 SC	ドリームス SC	松林 SC	勝点	得点	失点	差	順位
布田 SC		E 2 : —	E 6 : —					
ドリームス SC	E 2 : —		E 4 : —					
松林 SC	E 6 : —	E 4 : —						

D グループ：スペインコート（本部側）

	羽衣	高井戸東	武蔵丘	勝点	得点	失点	差	順位
羽衣		S 2 : —	S 6 : —					
高井戸東	S 2 : —		S 4 : —					
武蔵丘	S 6 : —	S 4 : —						

予選リーグ・タイムテーブル

スペインコート (本部側)

試合	時 間	グループ	対戦チーム		結 果	審 判	
S1	09:30-09:55	A	府中4BKSC	VS	八王子CBX	—	武蔵丘
S2	10:00-10:25	D	高井戸東SC	VS	羽衣SC	—	S1の勝者
S3	10:30-10:55	A	府中4BKSC	VS	みたか04	—	S2の勝者
S4	11:00-11:25	D	高井戸東SC	VS	武蔵丘FC	—	S3の勝者
S5	11:30-11:55	A	みたか04	VS	八王子CBX	—	S4の勝者
S6	12:00-12:25	D	武蔵丘FC	VS	羽衣SC	—	S5の勝者

イングランドコート (正門側)

試合	時 間	グループ	対戦チーム		結 果	審 判	
E1	09:30-09:55	B	調布イーグルス	VS	杉十SC	—	武蔵丘
E2	10:00-10:25	C	布田SC	VS	ドリームスSC	—	E1の勝者
E3	10:30-10:55	B	杉十SC	VS	FC小平ウイスター	—	E2の勝者
E4	11:00-11:25	C	松林少年SC	VS	ドリームスSC	—	E3の勝者
E5	11:30-11:55	B	FC小平ウイスター	VS	調布イーグルス	—	E4の勝者
E6	12:00-12:25	C	松林少年SC	VS	布田SC	—	E5の勝者

トーナメント・タイムテーブル

スペインコート (本部側)

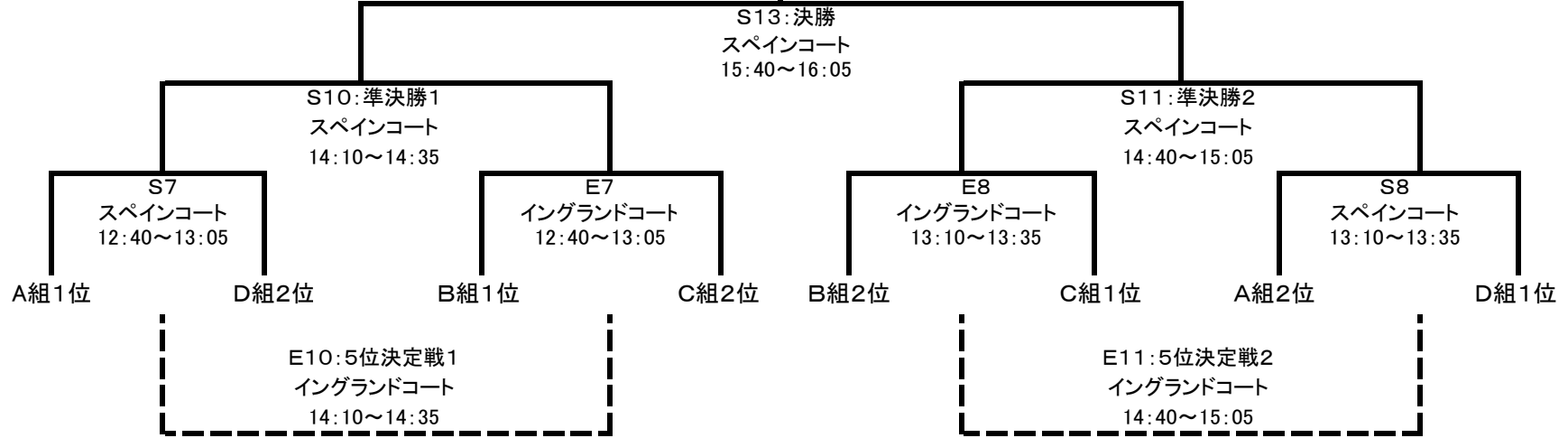
試合	時 間	グループ	対戦チーム	結果	審判
S7	12:40-13:05	決勝トーナメント:準々決勝	A組1位 VS D組2位	—	S6の勝者
S8	13:10-13:35	決勝トーナメント:準々決勝	A組2位 VS D組1位	—	S7の勝者
S9	13:40-14:05	3位トーナメント:準決勝	A組3位 VS B組3位	—	S8の勝者
S10	14:10-14:35	決勝トーナメント:準決勝	S7の勝者 VS E7の勝者	—	S9の勝者
S11	14:40-15:05	決勝トーナメント:準決勝	S8の勝者 VS E8の勝者	—	S10の勝者
S12	15:10-15:35	3位トーナメント:決勝	S9の勝者 VS E9の勝者	—	S11の勝者
S13	15:40-16:05	決勝トーナメント:決勝	S10の勝者 VS S11の勝者	—	S12の勝者

イングランドコート (正門側)

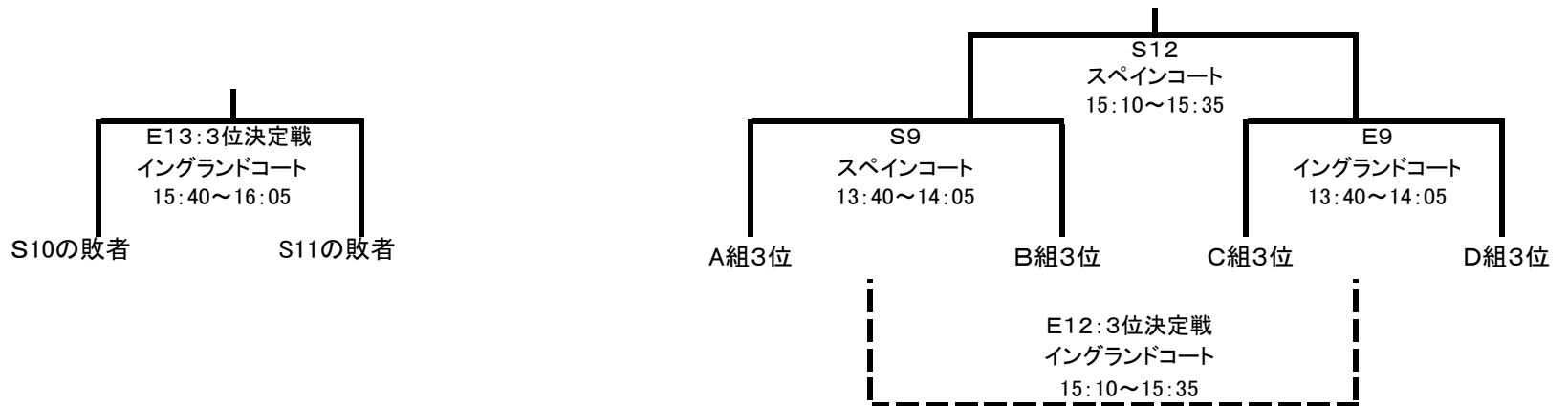
試合	時 間	グループ	対戦チーム	結果	審判
E7	12:40-13:05	決勝トーナメント:準々決勝	B組1位 VS C組2位	—	E6の勝者
E8	13:10-13:35	決勝トーナメント:準々決勝	B組2位 VS C組1位	—	E7の勝者
E9	13:40-14:05	3位トーナメント:準決勝	C組3位 VS D組3位	—	E8の勝者
E10	14:10-14:35	決勝トーナメント:5位決定1	S7の敗者 VS E7の敗者	—	E9の勝者
E11	14:40-15:05	決勝トーナメント:5位決定2	S8の敗者 VS E8の敗者	—	E10の勝者
E12	15:10-15:35	3位トーナメント:3位決定	S9の敗者 VS E9の敗者	—	E11の勝者
E13	15:40-16:05	決勝トーナメント:3位決定	S10の敗者 VS S11の敗者	—	E12の勝者

決勝トーナメント

Taku cup
優勝



3位トーナメント



会場地図



■ 世田谷区立武蔵丘小学校 校庭(世田谷区北烏山 1-14-11)

京王線「芦花公園駅」徒歩 13分

井の頭線「富士見ヶ丘駅」徒歩 15分

TAKU cup 大会記録

	開催日	優勝	準優勝	第3位	敢闘賞	参加チーム
第1回	2003年 3月16日	武蔵丘FC	調布イーグルス	ドリームスSC	小平ウエストスター	高井戸東SC、二子玉川SSS、ドリームスSC、調布イーグルス、府中4BK、小平WS、羽衣SC、青梅新町FC、武蔵丘FC
第2回	2004年 3月14日	羽衣SC	松林少年SC	川越福原SC	府中4BK	高井戸東SC、二子玉川SSS、FCイスパランサ、ドリームスSC、調布イーグルス、府中4BK、小平WS、羽衣SC、西砂青少年SC、松林少年SC、川越福原SC、武蔵丘FC
第3回	2005年 3月13日	府中4BK	羽衣SC	武蔵丘FC	ドリームスSC	高井戸東SC、二子玉川SSS、FCイスパランサ、ドリームスSC、調布イーグルス、府中4BK、小平WS、羽衣SC、杉十小SC、松林少年SC、川越福原SC、武蔵丘FC
第4回	2006年 3月12日	川越福原SC	松林少年SC	ドリームスSC	武蔵丘FC	高井戸東SC、二子玉川SSS、FCイスパランサ、ドリームスSC、調布イーグルス、府中4BK、小平WS、羽衣SC、杉十小SC、松林少年SC、川越福原SC、武蔵丘FC
第5回	2007年 3月11日	中野島FC	武蔵丘FC-B	小平ウエストスター	羽衣SC	高井戸東SC、FCイスパランサ、ドリームスSC、調布イーグルス、府中4BK、小平WS、羽衣SC、松林少年SC、川越福原SC、中野島FC、武蔵丘FC-A、武蔵丘FC-B
第6回	2008年 3月9日	中野島FC	ドリームスSC	FCイスパランサ	府中4BK	高井戸東SC、FCイスパランサ、ドリームスSC、調布イーグルス、府中4BK、小平WS、羽衣SC、松林少年SC、八王子CBXFC、中野島FC、キタミ80FC、武蔵丘FC
第7回	2009年 3月8日	中野島FC	羽衣SC	武蔵丘FC	松林少年SC	高井戸東SC、FCイスパランサ、ドリームスSC、調布イーグルス、府中4BK、小平WS、羽衣SC、松林少年SC、八王子CBXFC、中野島FC、キタミ80FC、武蔵丘FC
第8回	2010年 3月7日	ドリームスSC	小平ウエストスター	中野島FC	府中4BK	高井戸東SC、ドリームスSC、調布イーグルス、府中4BK、小平WS、羽衣SC、杉十小SC、八王子CBXFC、中野島FC、キタミ80FC、武蔵丘FC-A、武蔵丘FC-B
第9回	2011年 3月11日	ドリームスSC	武蔵丘FC-A	小平ウエストスター	杉十小SC	高井戸東SC、ドリームスSC、調布イーグルス、府中4BK、小平WS、羽衣SC、杉十小SC、八王子CBXFC、中野島FC、松林少年SC、武蔵丘FC-A、武蔵丘FC-B
第10回	2012年 3月11日	ドリームスSC	府中4BK	松林少年SC	FC北野	高井戸東SC、ドリームスSC、調布イーグルス、府中4BK、小平WS、羽衣SC、杉十小SC、八王子CBXFC、松林少年SC、FC北野、武蔵丘FC-A、武蔵丘FC-B
第11回	2013年 3月10日	武蔵丘FC-A	小平ウエストスター	ドリームスSC	調布イーグルス	高井戸東SC、ドリームスSC、調布イーグルス、府中5BK、小平WS、羽衣SC、杉十小SC、八王子CBXFC、松林少年SC、FC北野、武蔵丘FC-A、武蔵丘FC-B
第12回	2014年 3月10日	ドリームスSC	松林少年SC	調布イーグルス	府中4BK	高井戸東SC、ドリームスSC、調布イーグルス、府中4BK、小平WS、羽衣SC、杉十小SC、八王子CBX、松林少年SC、FC北野、武蔵丘FC-A、武蔵丘FC-B
第13回	2015年 3月15日	府中4BK	ドリームスSC	布田	FC北野	高井戸東SC、ドリームスSC、調布イーグルス リーベル、調布イーグルス ボカ、府中4BK、小平WS、布田SC、松原SC、松林少年SC、FC北野、武蔵丘FC-A、武蔵丘FC-B

来年も是非ご参加ください。

＜ メンバー表 ＞

初戦開始前に本部へ提出してください。

チーム名							
ユニホームカラー		正			副		
着用する方に(正・副)に○をつける		シャツ	パンツ	靴下	シャツ	パンツ	靴下
F P							
G K							
NO	背番号	選手氏名	(ふりがな)			学年	ポジション
1							
2							
3							
4							
5							
6							
7							
8							
9							
10							
11							
12							
13							
14							
15							
16							
17							
18							